

INSTRUCCIONES DE INSTALACIÓN

Versión SUA 3.3.2

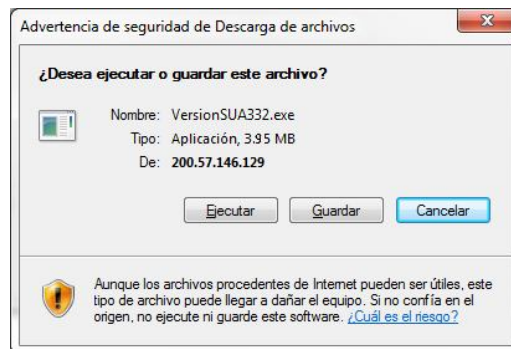
Antes de instalar la versión 3.3.2 del SUA es indispensable atender las siguientes instrucciones:

Previo a la Instalación:

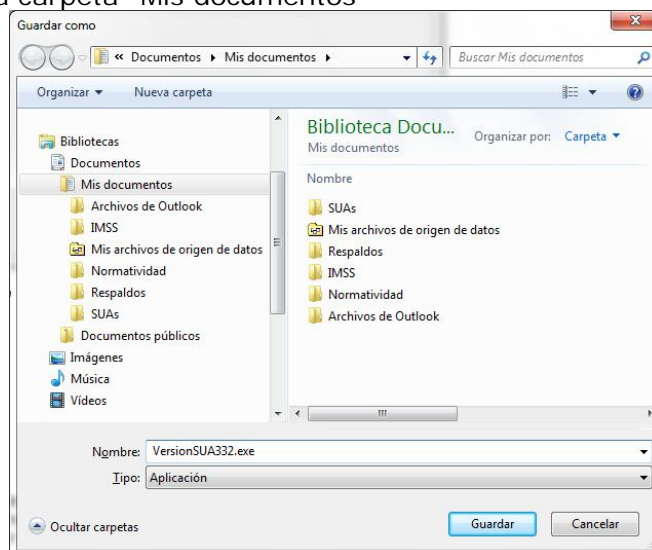
1. Se recomienda tener instaladas las últimas actualizaciones disponibles del sistema operativo Microsoft Windows que tiene su equipo (updates y servicepacks).
2. El usuario que de inicio a esta sesión en Windows debe contar con privilegios de Administrador.
3. Siempre se recomienda, antes de actualizar una versión del SUA, respaldar su base de datos con la herramienta que encuentra en la opción de **Utilerías** de la barra de herramientas del SUA y renombrar el archivo correspondiente con la versión que está haciendo este respaldo.
4. Si fuera necesario trabajar con un respaldo anterior a la versión 3.3.2 del SUA, debe primero respaldar su sistema actual y posteriormente restaurar el archivo requerido.

Instalación:

5. **Descargue** la versión SUA 3.3.2 de la página <http://www.imss.gob.mx/patrones/sua/Pages/complementos.aspx>
6. En la ventana inicial de la descarga, dé clic en el botón **Guardar**.

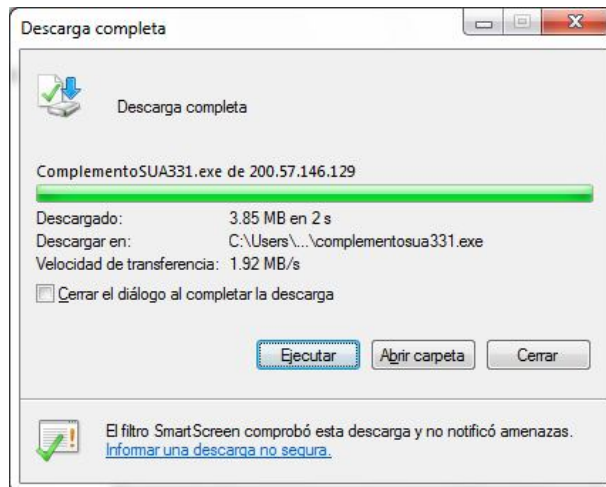


7. Guarde el archivo en la carpeta "Mis documentos"



- Si ya existe una descarga anterior de la versión 3.3.2 en la misma carpeta, aparecerá una pantalla indicando que ya existe un archivo con el mismo nombre, dé clic en "Sí" para reemplazar el archivo.

8. Al terminar la descarga, dé clic en el botón **Ejecutar**



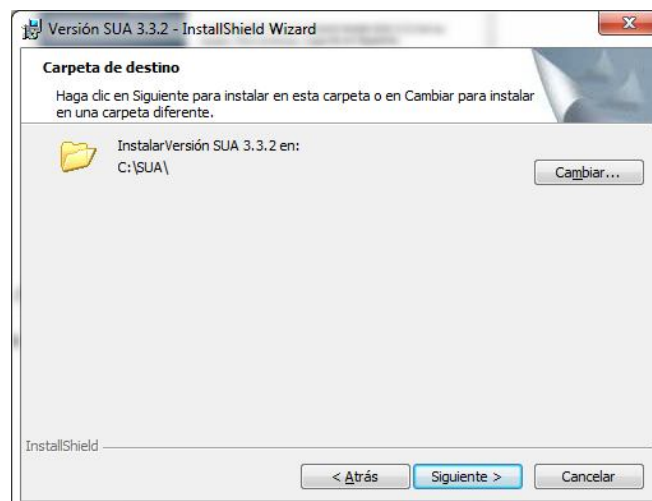
- Opcionalmente puede dar clic en el botón **Abrir carpeta** para mostrar la carpeta en la que descargó el archivo, y una vez estando en ella dé doble clic en el programa **VersionSUA332.exe**.

9. El programa debe mostrar la pantalla de inicio de instalación.



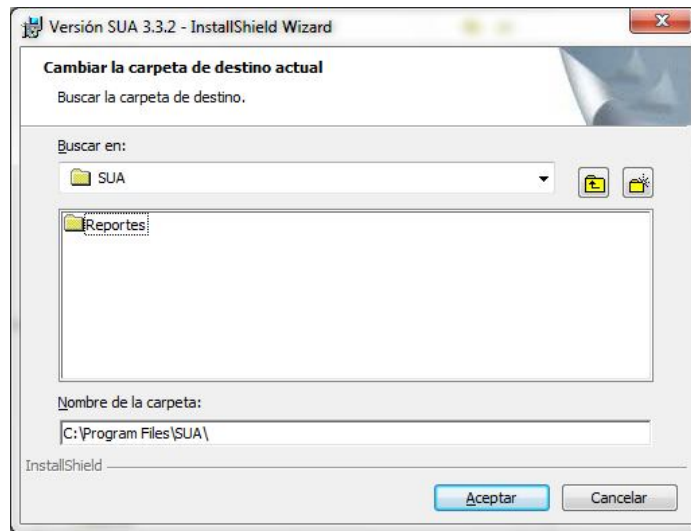
Dar clic en el botón **Siguiente >**

10. El instalador solicita seleccionar el directorio donde se instalará el SUA:

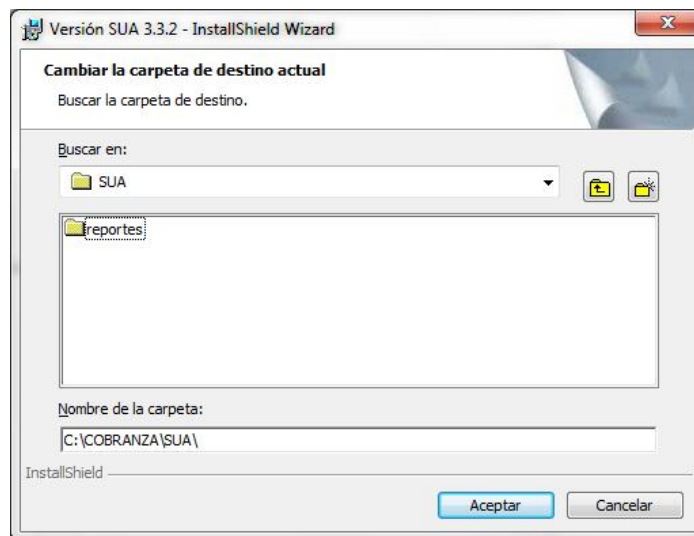


Dar clic en el botón **Cambiar...** para seleccionar el directorio de instalación.

- Para la versión instalada en Windows XP, la ruta es “C:\Archivos de Programa\SUA” o “C:\Program Files\SUA” (para sistema operativo en inglés)



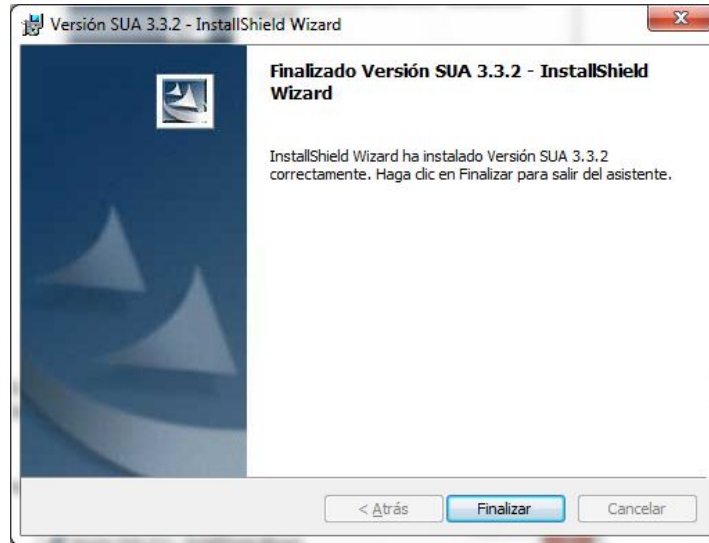
- Para la versión instalada en Windows Vista o 7, la ruta es “C:\Cobranza\SUA”



Dar clic en el botón **A**ceptar para continuar con la instalación.

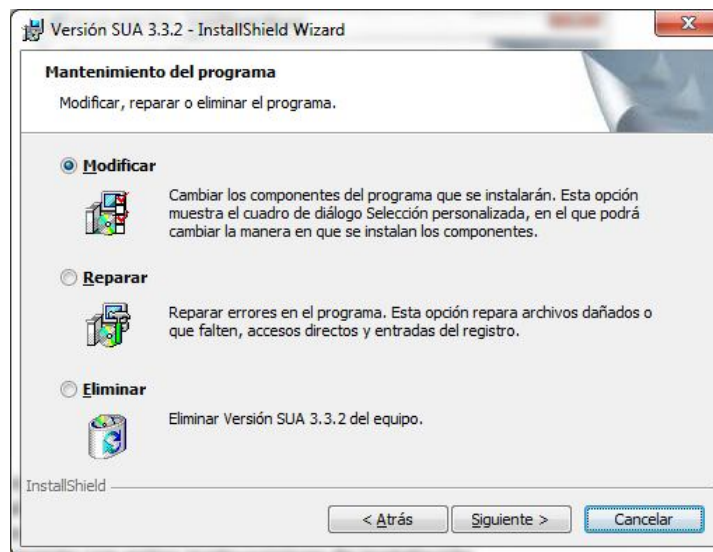
11. Dar clic en el botón **S**iguiente en todas las pantallas que se nos presentan para instalar la nueva versión.

12. Al concluir la instalación, el sistema muestra la siguiente pantalla:



Lo cual significa que ha instalado correctamente la nueva versión del SUA en su computadora. Dé clic en el botón **Finalizar** para cerrar la ventana de instalación.

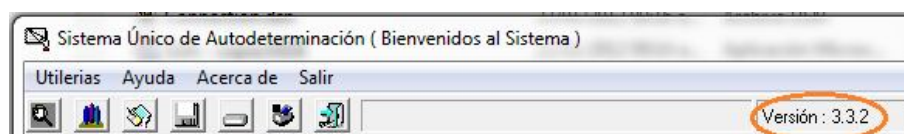
Nota: Si al instalar la nueva versión, el sistema muestra la siguiente pantalla:



Deberá seguir los siguientes pasos:

- Cancelar la instalación dando clic en el botón Cancelar.
- Desinstalar la Versión SUA 3.3.2 desde el panel de control, una vez realizada esta acción proceder nuevamente con estas instrucciones de instalación

Si después de instalar la nueva versión e ingresar al SUA no se muestra la actualización a la versión 3.3.2



Deberá seguir los siguientes pasos:

- Desinstalar la Versión SUA 3.3.2 desde el panel de control.
- Proceder con las instrucciones de instalación, tomando en cuenta lo siguiente:
 - Deberá verificar la ruta donde se encuentra instalado el SUA, por default el sistema se encuentra en "C:\Archivos de Programa\SUA" para versiones Windows XP y en "C:\Cobranza\SUA" para versiones Windows Vista y 7

Si necesita mayor información, acuda a la Subdelegación del IMSS que le corresponda o contáctenos a través de alguna de las siguientes vías:

Llame al Centro de Atención al 01800-623-2323 lada sin costo.

Ingresa a la página de internet: <http://www.imss.gob.mx/patrones/>

Correo electrónico: atn.contribuyente@imss.gob.mx 